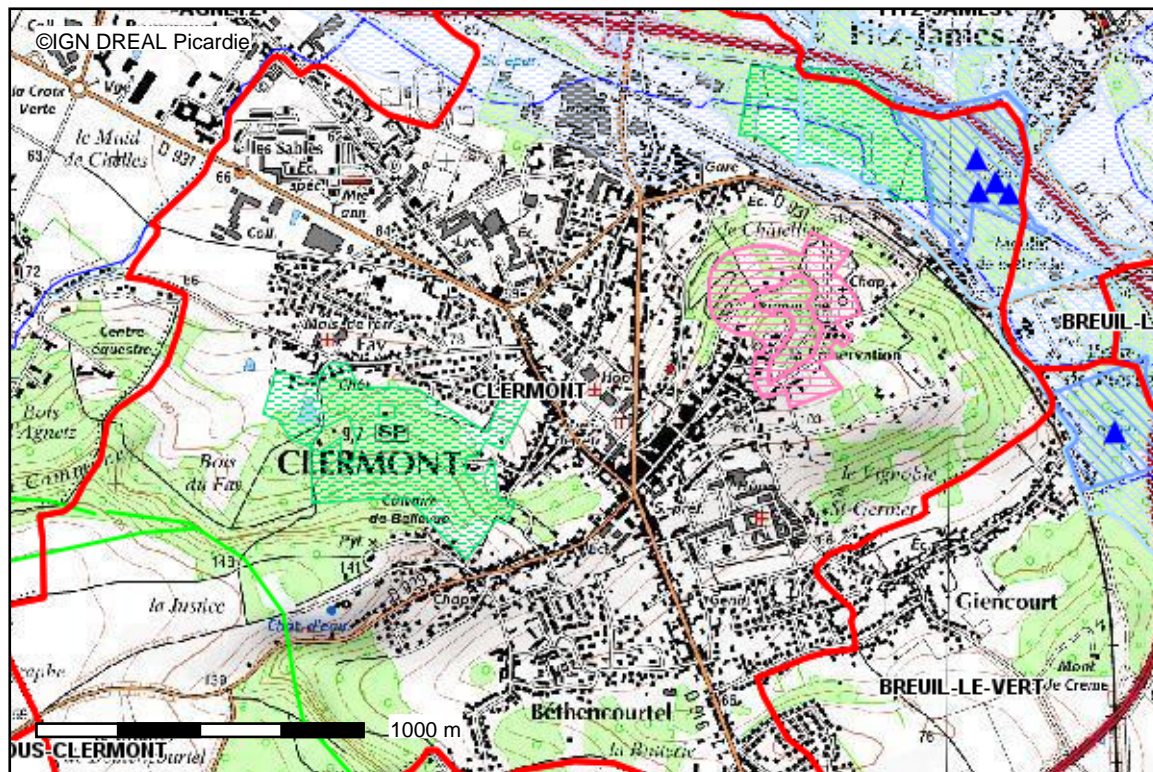


Contraintes Environnementales



Conception : DDT 60

Date d'impression : 17-01-2011

-  Limites départementales
-  Communes
-  Limites communales
-  Points captage eau potable
-  Alimentation Eau Potable : périmètre rapproché
-  Alimentation Eau Potable : périmètre éloigné
-  Continuités écologiques
-  Zones sensibles grande faune
-  Axes grande faune (sur territoire Oise-la-Vallée)
-  ZNIEFF type 1
-  Sites classés
-  Espaces Naturels Sensibles
-  Grands Ensembles Naturels Sensibles
-  Zones à dominante humide
-  Cours d'eau

Description :

Cartélie regroupant, en plus de l'état d'avancement des documents d'urbanisme, les informations sur les biocorridors, les ZNIEFF, les ZICO ou ZPS, les ensembles naturels sensibles... afin de connaître la sensibilité environnementale d'un secteur précis.

La DDT ne saurait garantir l'exhaustivité et l'exactitude des informations fournies, celles-ci étant, dans la plupart des cas, collectées auprès de personnes tierces.

Carte publiée par l'application CARTELIE
© Ministère de l'Écologie, de l'Énergie, du Développement durable et de la Mer
CP2I (DOM/ETER)