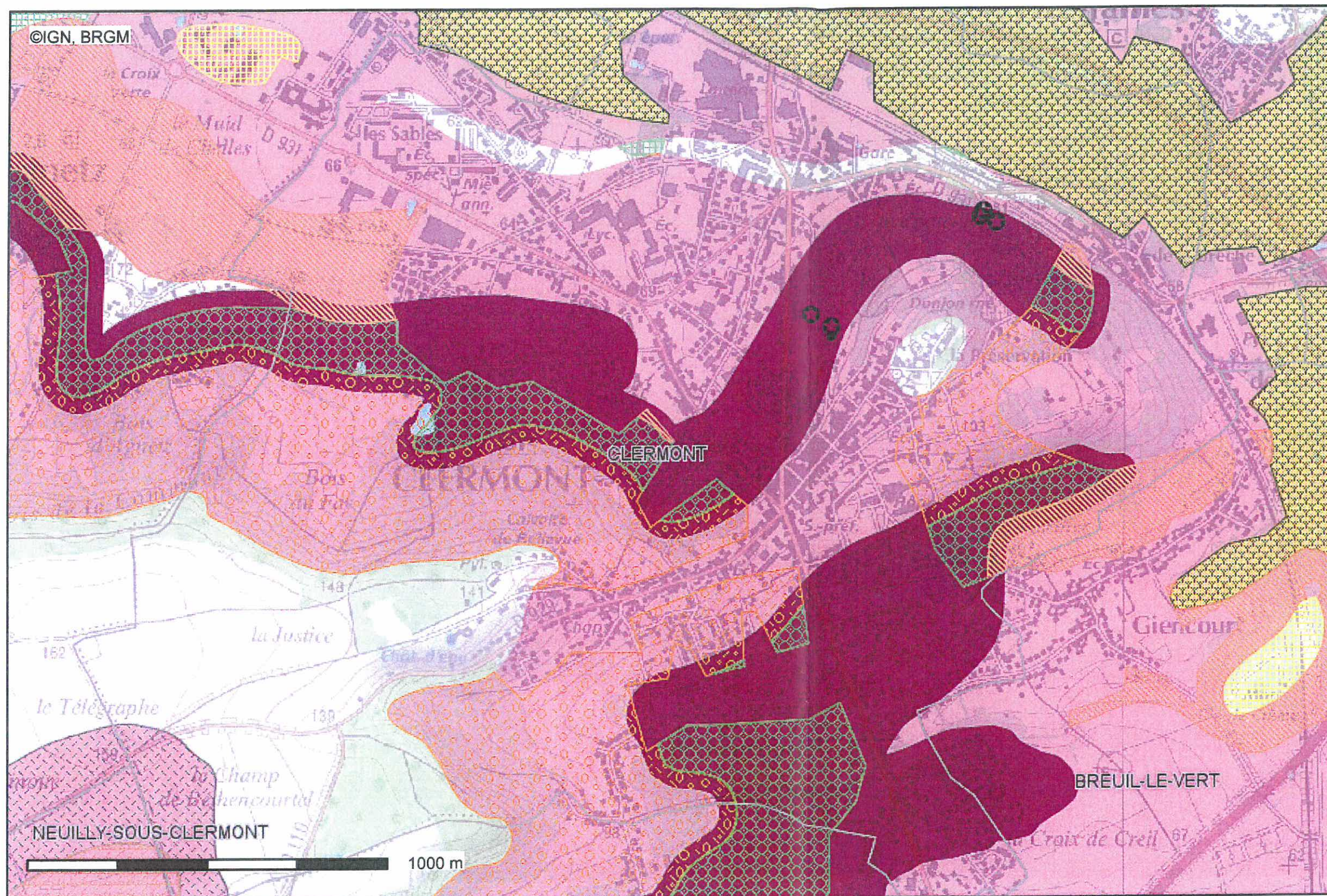


Inventaire des cavités et mouvements de terrain associés



Conception : DDT 60
Date d'impression : 14-02-2011

- Limites départementales
- Limites communales
- Cavités localisées précisément**
 - carrière
 - galerie
 - marnière
 - puit
- Cavités non localisées précisément**
 - carrière
 - galerie
 - marnière
 - puit
- Mouvements de terrain localisés précisément**
 - affaissement
 - éboulement
 - effondrement

Description :

Suite aux deux études de recensement et d'analyse des mouvements de terrain réalisées par le Bureau de Recherche Géologique et Minière (BRGM) en 2002 et 2004 sur les arrondissements de Montdidier et Clermont puis de Compiègne et Péronne, la DDT de l'Oise a souhaité poursuivre cette démarche en 2008 dans les arrondissements de Senlis et Beauvais, en l'étendant aux cavités en tant que telles.

Ces études, visant à récolter les informations de mouvements de terrain associés à des cavités souterraines, ont pour but de sensibiliser les mairies et les acteurs locaux vis-à-vis de la problématique des cavités souterraines pour une meilleure gestion du territoire.